

TÜRHALTER

Unsere Ingenieure haben bei Autotüren ganz genau hingesehen: Beulen im Nachbarfahrzeug oder eingeklemmte Kinderbeine waren für sie gleichermaßen eine Herausforderung für neue Entwicklungen wie unansehnliche, verrostete oder schmierige Baugruppen oder Türhalter, die sich durch mangelhafte Bremswirkung oder knarrende Geräusche bemerkbar machen.

Bei der Produktion von Türhaltern können wir bereits auf die Erfahrung von mehreren Millionen Stück zurückgreifen. Dank dieses umfangreichen Know-hows besitzen wir einen deutlichen Innovationsvorsprung. Das Ergebnis unserer Entwicklungen sind scharnier-integrierte Systeme sowie bauteil- und anwendungsoptimierte Modulare Systeme im Bereich der Standardtürhalter.





Kugelraster-Türhalter

KUGELRASTER-TÜRHALTER

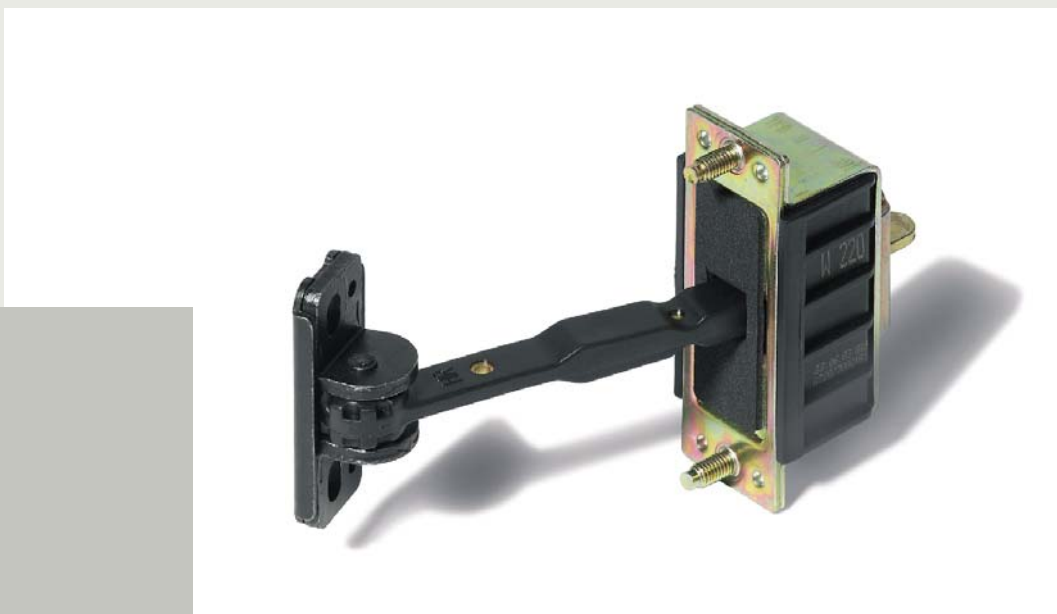
finden vor allem Anwendung bei schweren Türen im Nutzfahrzeugbereich

- sicheres Bremsen in der Ablageposition
- durch das Funktionsgehäuse definierter Funktionsraum in der Tür
- niedrige Geräusentwicklung
- Lebensdauer bis 300.000 Zyklen bei maximal 20 % Haltekraftverlust
- hohe Serienqualität durch die vollautomatische Fertigung
- unterschiedliche Varianten für Haltebänder und -lager möglich
- sichere Ablageposition bei 60 N
- Einziehen der Tür in die Schließstellung

FREISCHWINGER-TÜRHALTER

wurde von uns speziell entwickelt für die Anwendung im PKW

- Sicheres Bremsen in der Ablageposition/geringes Überschwängen
- Lebensdauer bis 100.000 Zyklen bei max. 5 % Haltekraftverlust
- durch die vollautomatische Fertigung hohe Serienqualität
- integrierte 100 %-Prüfung und Bedruckung mit Produktionsdaten und Fahrzeugkennzeichnung
- unterschiedliche Haltebänder und -lager möglich
- extrem geräuscharm und angenehme Akustik
- Designoptimierung durch Abdeckung für das Säulenlager
- Einziehen der Tür in die Schließstellung
- modularer Aufbau

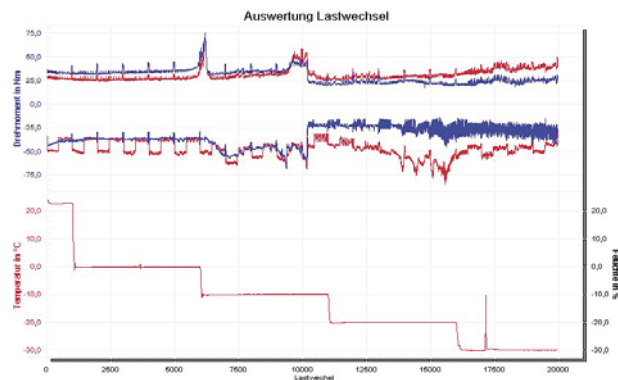


Freischwinger-Türhalter

MODULAR-TÜRHALTER (NEUENTWICKLUNG)

Die Weiterentwicklung des Standard-Türhalters erfüllt die Anforderungen der Premium-Marken der deutschen Automobilindustrie. Die Entwicklung dieses Produkts wurde unter dem Ziel „Design to Cost“ betrieben. Dabei standen eine optimale Materialnutzung, Montagefreundlichkeit und ein hoher Designanspruch im Vordergrund – und die Freiheit für unsere Ingenieure, alles bisher Dagewesene in Frage zu stellen, solange die technischen Ziele erreicht werden konnten.

- Gewicht ca. 225 g
- Optimierung von Design und Technologie
- durch montagefreundliches Design ist auch die Fertigung kleiner Losgrößen wirtschaftlich möglich
- durch Modularbauweise minimaler Aufwand zur Anpassung an Bauräume und Säulengeometrien – wesentliche Adaptionsaufwände durch die Anpassung der Adapterplatte realisierbar
- verschiedene Anschraubpositionen/Stichmaße am Türkopf möglich
- 3 Lagertypen zur Säulenbindung
 - einschnittiges Stahldrahtlager
 - einschnittiges Blechlager (vergrößerte Anschraubfläche)
 - zweischnittiges Blechlager (für hohe Drehmomente und schmale Säulen)
- Haltemoment max. 60 N
- Zugfestigkeit max. 12,5 kN
- Hohe Beweglichkeit des Bandes im Grundkörper für
 - einfache Adaption
 - Toleranzausgleich



Modular-Türhalter

INTEGRIERTER TÜRHALTER (NEUENTWICKLUNG)

Der Integrierte Türhalter führt die Funktionen des Scharniers und des Türhalters in einer Baugruppe zusammen. Der wesentliche Vorteil liegt in der Reduzierung der Bauteile, der Lackierfähigkeit und damit im Montageaufwand in der Automobilfabrik.

Mit den Entwicklungszielen:

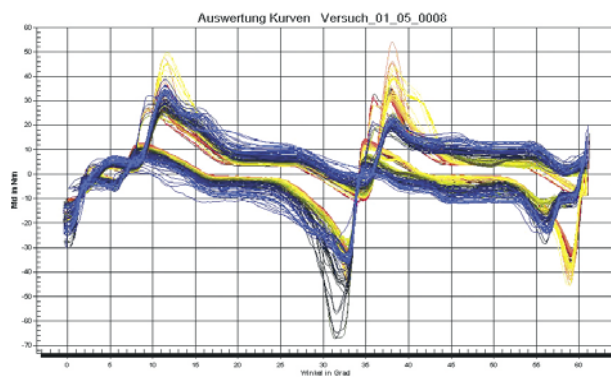
- vergleichbare mechanische Eigenschaften wie der Standard-Türhalter
- Gewichtsreduzierung (Scharnier und Türhalter)
- Kostenreduzierung (Bauteile plus Montageaufwand)

entstand der integrierte Fingscheidt-Türhalter mit folgenden Hauptmerkmalen:

- Lebensdauer bis 100.000 Zyklen bei max. 20 % Haltekraftverlust
- Funktionen wie ein Standard-Türhalter (Ablagepositionen, Einziehen am Ende, etc.)
- extrem leise
- Leichtbauausführung in Aluminium möglich
- KTL- und lackierstraßenfähig
- einfache Demontage der Tür nach der Lackierung zur Türvormontage
- adaptierbar an die Bauraumvorgaben gängiger Wettbewerbssysteme



Stufenloser Türhalter



Prüfung
Dauerlastfahrten

Friedrich Fingscheidt GmbH
Friedrichstraße 29
42551 Velbert

Telefon: 0 20 51/941-0
Telefax: 0 20 51/941-200
info@fingscheidt.de
www.fingscheidt.de

Diese Produktinformation und insbesondere die darin enthaltenen Daten basieren auf den zum Zeitpunkt ihrer Erstellung vorliegenden Untersuchungsergebnissen. Die Produktinformation beinhaltet keine zugesicherten technischen Eigenschaften im Sinne des Produkthaftungsgesetzes. Ihre Erstellung erfolgte nach bestem Wissen und Gewissen unter Ausschluss jeglicher Haftung und Gewährleistung.

